



# TORRO



**PEUGEOT BOXER**

## Modell Torro auf Basis des Peugeot Boxer



**Komfortable Sitzgruppe**

Unser Modell Torro basiert auf dem Peugeot Boxer mit dem Radstand 3.450 mm, daraus ergibt sich eine Außenlänge von 5,42 m und eine Breite von 2,02 m.

Die HDi-Motoren sind in zwei Leistungsstufen verfügbar. Im Serienstandard leistet der 2,2 l Motor 88 kW/120 PS, das maximale Drehmoment beträgt 320 Nm bei 2.000 Umdrehungen. Optional ist ein 3,0 l HDi-Motor lieferbar mit 116 kW/157 PS, das maximale Drehmoment beträgt hier 400 Nm bei 1.700 Umdrehungen.

Beide Motoren entsprechen selbstverständlich der EURO 4 Norm, der 3,0 l Motor hat darüber hinaus serienmäßig einen Dieselpartikelfilter. Serienstandard für beide Motoren ist ein Sechs-Gang-Schaltgetriebe.

Die Serienausstattung umfasst ABS, ASR, Fahrerairbag, Zentralverriegelung, Fensterheber elektrisch sowie viele weitere Komfortdetails.

Über Sonderausstattung lässt sich das Fahrzeug weiter an Kundenwünsche anpassen, unter anderem durch ESP, vergrößerten Kraftstofftank, Tempomat oder eine Klimaanlage.

Das zulässige Gesamtgewicht des Fahrzeugs beträgt 3.300 kg.

## Modellbeschreibung Torro

Der Wunsch vieler Reisemobilisten, einen möglichst flexibel zu nutzenden, großen Stauraum in einem kompakten Fahrzeug zur Verfügung zu haben, hat uns dazu angeregt, das Modell Torro zu entwickeln.

Der Cargoraum ist 185 x 157 x 74 cm groß und ermöglicht so unproblematisch den Transport z.B. von zwei Fahrrädern aber alternativ auch die Unterbringung von einem bzw. zwei Betten als dritter oder vierter Schlafplatz im Fahrzeug.

Selbstverständlich ist auch eine gänzlich andere Nutzung des Raums, je nach individuellen Wünschen, möglich.

Eine klappbare Bettanlage ist Serienstandard im Torro. Mit Hilfe einer Matratze lassen sich so unproblematisch drei Schlafplätze ohne jeglichen Umbau der Sitzgruppe herstellen.

Das vierte Bett sowie Fenster im Cargoraum sind zusätzlich bestellbar.

Bedingt durch die relativ geraden Fahrzeugwände sowie das voluminöse Hochdach ergibt sich ein großes Doppelbett im Bug des Fahrzeugs. Die Abmessungen betragen ca. 170 x 210 cm. Selbstverständlich ist dieses Bett, wie bei allen CS Fahrzeugen, mit einem Lattenrost und einer Kaltschaummatratze ausgestattet.

Das Bett lässt sich mit einem Handgriff nach oben drücken, wobei sich oberhalb des Fahrerhauses ein großer Stauraum z.B. für Bettzeug ergibt.

Die unterhalb des Bettes befindliche Sitzgruppe besteht aus den beiden drehbaren Fahrerhaussitzen sowie einer Sitzbank dahinter. Der Tisch, aber auch die Sitze sind verschiebbar, so dass sich hier für jeden eine komfortable Sitzposition herstellen lässt.

Auf der rechten Seite – gegenüber dem Cargoraum – befindet sich der Küchenblock mit großzügig bemessenen Auszügen und Schränken, Kocher und Spüle mit Abdeckung sowie Haushaltsarmaturen.

Daran anschließend befindet sich im Fahrzeug der Kleiderschrank.

Im Heck quergestellt ist die bewährte CS-Nasszelle mit Waschtisch, Duschwanne und Cassetten-toilette der Firma Thetford. Oberhalb des Cargoraums - von vorne nach hinten betrachtet – befindet sich der 110 l Kompressorkühlschrank, die Heizung/Boiler-Kombination Combi 4 der Firma Truma, wahlweise mit Gas oder Diesel zu betreiben, sowie großzügig dimensionierter Stauraum.

Der gesamte Möbelbau außerhalb des Cargoraums ruht auf einem Doppelboden, der Frisch- und Abwassertank (jeweils 100 l groß) beherbergt, sowie ein großes Fach für Tisch und Stühle bietet, das vom Heck aus zugänglich ist.

Der Stellplatz für die zwei 11 kg Gasflaschen befindet sich im Waschtisch in der Nasszelle, ebenfalls vom Heck aus zugänglich. Die 235 Ah große Gel-Bordbatterie ist unterhalb der Sitzbank verbaut.



**Dachbett**



Küchenzeile / Kleiderschrank

Weitere Stauräume finden sich unterhalb der Sitzgruppe, sehr gut zugänglich durch einen großzügigen Auszug, sowie in diversen Ablagen und einem Dachstaukasten oberhalb des Küchenblocks. Pfiffige Details, wie der Flaschenkasten an der Tischhalterung, runden dieses einzigartige Fahrzeug ab.

Das seit Jahren bekannte, hohe CS Qualitätsniveau findet sich selbstverständlich auch in diesem Fahrzeug wieder, ob beim 15 mm starken Möbelbau mit HPL Beschichtung, lieferbar in diversen Dekoren oder in der umfangreichen Verwendung von Massivholz.

Die extrem sorgfältige Verarbeitung der technischen Installationen und die aufwändige Elektroanlage, unter anderem mit



Nasszelle



Cargoraum mit Bett, darüber  
Kühlschrank



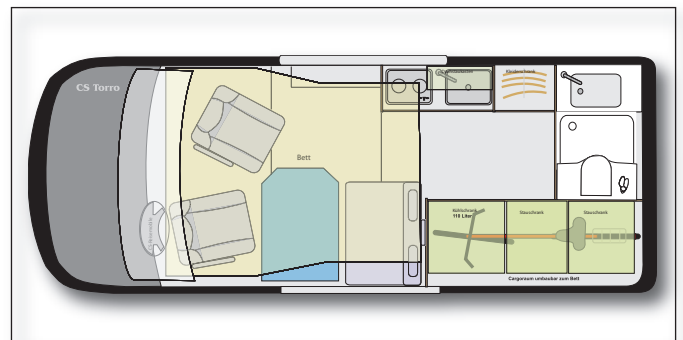
Schublade im Podest

einer Bordbatterie mit 235 Ah Kapazität, ein Ladegerät mit 30 A Ladeleistung und einer konsequent auf LED ausgelegten Beleuchtung, seien hier erwähnt.

Optionale Ausstattungen mit Solaranlage oder einer automatischen Satellitenanlage, einem TFT-Monitor oder leistungsstarken Wechselrichtern sind selbstverständlich genauso möglich wie die Anpassung an individuelle Geschmackswünsche für Möbel oder Stoffdekore aus einem großen Angebot.



Heckansicht



Grundriss

# Ausstattung/Maße

Sitzgruppe: 2 drehbare Komfortsitze im Fahrerhaus  
1 Bank für 2 Personen zugelassen 90 cm breit

Schlafplätze: 2 im Hubbett ca. 170 x 210 cm  
optional 1-2 Einzelbetten im Cargoraum ca. 75 x 190 cm

Stauraum: Kleiderschrank  
Staufach oberhalb des Cargoraums  
Küchenunterschrank mit Auszügen  
Dachstaukasten oberhalb der Küchenzeile  
Dachstaukästen in der Nasszelle  
Waschtischunterschrank  
Stauraum unter der Sitzbank  
Cargoraum  
Stauraum im doppelten Boden

Nasszelle: Waschtisch, Cassettoilette, Duschwanne

Küchenblock: 2-Flammen-Kocher mit Piezo-Zündung und  
Spüle jeweils mit integrierter Abdeckung,  
Staufächer, Auszüge,

Fenster aufstellbar isolierverglast mit Kombirollo:

1 vorn rechts	90 x 50 cm
1 vorn links	90 x 50 cm
2 im Dach	70 x 30 cm

1 in der Naßzelle 50 x 35 cm  
optional 1 bzw. 2 an den Stockbetten  
Hebe-Schiebe-Luke 90 x 50 cm

Technik: Heizung/Boiler Combi 4  
Gasanlage mit zwei 11 kg Gasflaschen  
110 l Kompressor-Kühlschrank  
220-V-Anschluß mit elektronischem  
Ladegerät 30 A IUoU  
12-V-Anlage mit 12 LED-Leuchten  
Gelbatterie, solartauglich, 235 Ah  
Druckwasseranlage mit Shurflo-Druckpumpe  
Frischwassertank, 100 l, beheizt  
Abwassertank unterflur, 100 l, beheizt

Abmessungen: Länge 5,42 m  
Breite 2,02 m  
Höhe 3,10 m

Gewichte: Leergewicht ca. 2.970 kg  
zul. Gesamtgewicht 3.300 kg  
optional 3.500 kg

Fotos enthalten teilweise Sonderausstattung.



Wir bauen seit 1985 kundenbezogen kompakte Reisemobile. Bei der Entwicklung der Firma hat stets das handwerkliche Element im Vordergrund gestanden. Auch heute bemühen wir uns, durch eine weitestgehend handwerklich orientierte Produktionsweise ein hohes Maß an Flexibilität zu erhalten, um die Fahrzeuge so weit wie möglich an die Wünsche unserer Kunden anzupassen. Notwendig dafür sind nicht nur hochqualifizierte, sondern auch hochmotivierte Mitarbeiter, aus denen unser CS-Team besteht. Jeder einzelne Mitarbeiter ist in hohem Maße für die Sicherung der von uns gelieferten herausragenden Qualität zuständig. Wir arbeiten seit Jahren intensiv daran, diese hohe Qualität weiter zu verbessern und so neue Standards in diesem Marktsegment zu setzen.

## CS-REISEMOBILE Vertriebs GmbH

Krögerskoppel 5 · 24558 Henstedt-Ulzburg · Telefon 0 41 93/76 23-0 · Fax 0 41 93/76 23-23  
info@cs-reisemobile.de · www.cs-reisemobile.de

Öffnungszeiten: Montag - Freitag 8-18 Uhr und Samstags nur nach Vereinbarung

CS-Reisemobile erhalten Sie in Deutschland auch bei:

**SYRO Reisemobile**  
Max-Planck-Straße 15 b · 59423 Unna  
Tel. 02303/8421  
syro\_reisemobile@hotmail.com

**Fischer Wohnmobile**  
Lembergstr. 50 · 72766 Reutlingen  
Tel. 07121/4879966 · Fax 07121/4879967  
info@fischerwohnmobile.de